

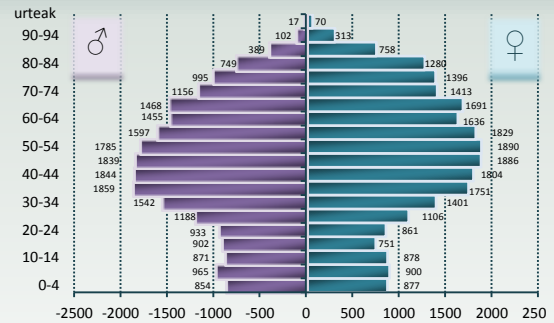
PORTUGALETE

2016ko ekaina

**PORTUGALETE**  
Biztanleria: **47 001 biztanle**  
Sexu-arrazoia: **0,92 (g/e)**

Errolda 2014

PORTUGALETE 2014 - Populazio Piramidea



Portugaleteko biztanleria EAEko 64 urtetik gorakoekin kintil nagusienean dago. Gabezi sozio-ekonomikoaren indizeari dagokionean ia udalerr osoa EAEko gabezi handienetako kintilean dago.

Ez dago desberdintasunik tabako kontsumoan. Arriskutsua den alkohol kontsumoan eta dietako barazki eta fruten kontsumoaren tasak EAEkoak baino hobekak dira bai gizon zein emakumeetan.

Portugaleteko emakumeek EAEkoan baino osasun-pertzepzio txarragoa dute. Bizi-itxaropena EAEkoa baino zerbait hobea da. Ospitaleratze maiztasun tasa eta hilketasun gordina EAEkoak baino.

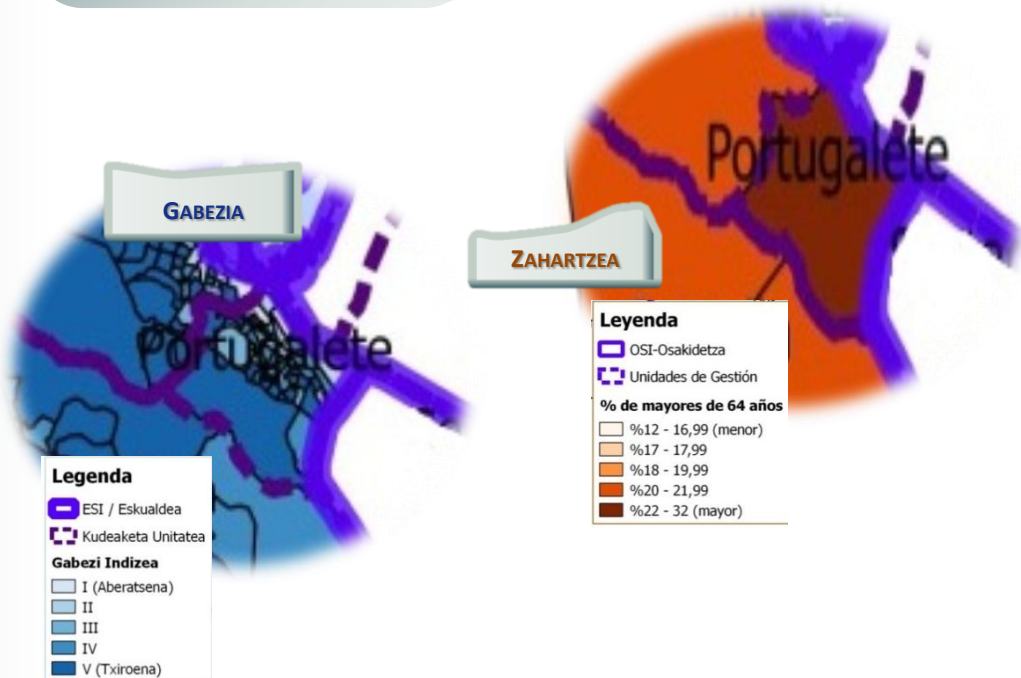
Minbiziaren intzidentzia gorakorra da bai gizonengan zein emakumeengan 2000tik aurrera. Ez dago alde esanguratsurik EAErekiko ez intzidentzian, ez minbizi guztiengatik hilketasunean, ez kolon-ondestekoan, ez birikakoan, ez mama, ez prostatan; ez eta ere 65 urtetik beharkean minbizi guztiengatik hilketasunean.

Hipertentsio arterial eta hiperlipidemien prebalentziak sexu bietan; eta diabetesarena emakumeetan EAEkoen zerbait gainerik daude. Gaixotasun zerebro-baskularragatik ospitaleratze maiztasuna EAEkoa baino esanguratsuki txikiagoa da, bai emakume zein gizonengan.

Dementziengatik eta gibeletako zirrosiagatik hilketasunak EAEkoaren antzekoak dira. Emakumeen Alzheimer gaixotasunagatik hilketasuna esanguratsuki txikiagoa da eremu honetan.

Buru-hiltze saiakeragatik ospitaleratzeak eta buru-hilketagatik hilketasuna EAEkoak baino txikiagoak dira. Ez dago alderik EAEko datuekin, borondatezko haurdunaldi etete maiztasunean.

Adinari doitutako hilketasuna Portugaleten EAEkoarekiko alderik ez du. Emakumeengan nerbio sistemako gaixotasunengatik hilketasuna txikiagoa da, eta handiagoa arnas aparatuko gaixotasunetan, batez ere 85 urtetik gorakoetan.



Zaintza Epidemiologikaren Unitatea  
Bizkaiko Lurralde Ordezkaritza



Rekalde zumardia, 39 A  
48008 BILBAO

Tif. 94 403 1590  
epidemiologia-bizkaia@euskadi.eus

**Legenda**

- ESI / Eskualdea
- Kudeaketa Unitatea
- Gabezi Indizea**
- I (Aberatsena)
- II
- III
- IV
- V (Txiroena)

Gaia	Erakuslea	EAE	Bizkaia	Ezkerraldea Enkarterri	Enkarterri	Santurtzi	PORTUGALETE	Meatzaldea
<b>DETERMINANTE SOZIO-DEMOGRAFIKOAK</b>								
<i>Pobrezia</i>	Errenta; familien batez besteko errenta (€). Eustat <sup>(1)</sup>	41 104	42 607	35 238	34 375	34 006	35 427	37 173
<i>Langabezia</i>	Langabezia; tasa (% erregistratutako langabezia). Lanbide <sup>(2)</sup>	11,70	13,87	12,22	14,49	14,76	13,55	6,01
<i>Hezkuntza</i>	Bigarren Hezkuntza maila bukatu gabeko populazioa; 10 urtetik gorakoak eta ikasten ez daudenak (%). Eustat <sup>(1)</sup>	40,46	40,44	46,25	45,00	48,10	46,87	44,28
<b>BIZITZA-ESTILO DETERMINANTEAK</b>								
<i>Tabako kontsumoa</i>	Erretzaileak; gizonak; prebalentzia (%) <sup>(4)</sup>	24,1	25,6	24,4	26,6-28,8	26,6-28,8	26,6-28,8	26,6-28,8
	Erretzaileak; emakumeak; prebalentzia (%) <sup>(4)</sup>	18,7	18,3	15,3	15,1-16,7 16,7-17,9	15,1-16,7	15,1-16,7	15,1-16,7 16,7-17,9
<i>Alkoholaren arriskua kontsumoa</i>	Epe luzerako arrisku altuko kontsumoa; gizonak; prebalentzia (%) <sup>(4)</sup>	25,1	25,1	15,5	17,3-20,0 20,0-22,1	20,0-22,1	17,3-20,0	17,3-20,0 20,0-22,1
	Epe luzerako arrisku altuko kontsumoa; emakumeak; prebalentzia (%) <sup>(4)</sup>	14,7	14,3	10,1	7,0-10,5	7,0-10,5	10,5-12,6	7,0-10,5
<i>Dieta onuragarria</i>	Fruta/barazki eguneroko kontsumoa; gizonak; prebalentzia (%) <sup>(4)</sup>	64,5	62,8	67,6	69,5-73,1 65,2-69,5	69,5-73,1 57,6-61,4	73,1-83,0	69,5-73,1 57,6-61,4
	Fruta/barazki eguneroko kontsumoa; emakumeak; prebalentzia (%) <sup>(4)</sup>	73	72,2	81,4	80,5-84,8 77,0-80,5	77,0-80,5	77,0-80,5	80,5-84,8 74,2-77,0
<i>Jarduera fisikoa</i>	Lantoki edo ikastetxerako joan-etorri aktiboa; gizonak; prebalentzia (%) <sup>(4)</sup>	16,5	16,4	...	6,3-10,4	6,3-10,4	13,7-16,1	6,3-10,4
	Lantoki edo ikastetxerako joan-etorri aktiboa; emakumeak; prebalentzia (%) <sup>(4)</sup>	22,9	20,9	...	11,1-15,9 15,9-18,3	15,9-18,3	21,3-23,3	11,1-15,9 21,3-23,3
<i>Obesitatea</i>	Obesitate; gizonak; prebalentzia (%) <sup>(4)</sup>	14,1	14,5	12,8	10,5-12,4 12,9-13,2	12,4-12,9	12,9-13,2	12,4-12,9 12,9-13,2
	Obesitate; emakumeak; prebalentzia (%) <sup>(4)</sup>	12,3	12,8	8,3	12,8-13,5 13,5-14,3	12,8-13,5	11,6-12,3	12,8-13,5 13,5-14,3
<b>BIZI –IRAUPENA</b>								
<i>Bizi iraupena</i>	Bizi-iraupena jaiotzan. Gizonak (urteak) <sup>(3)</sup>	79,54	79,21	78,96	78,51	79,08	79,95	78,04
	Bizi-iraupena jaiotzan. Emakumeak (urteak) <sup>(3)</sup>	86,43	86,28	86,31	86,14	86,62	87,34	85,79
	Bizi-iraupena 65 urtetan. Gizonak (urteak) <sup>(3)</sup>	18,86	18,67	18,44	18,10	18,60	19,01	17,84
	Bizi-iraupena 65 urtetan. Emakumeak (urteak) <sup>(3)</sup>	23,9	23,81	23,89	24,20	24,21	24,38	22,68
<b>MORBI-MORTALITATE OROKORRA</b>								
<i>Osasun pertzepzioa</i>	Norberaren osasuna txartzat dutenak; gizonak; prebalentzia (%) <sup>(4)</sup>	16,7	16,0	12,0	11,4-13,6 14,2-14,9	14,2-14,9	14,9-15,5	13,6-14,2 14,2-14,9
	Norberaren osasuna txartzat dutenak; emakumeak; prebalentzia (%) <sup>(4)</sup>	19,6	22,1	18,8	18,6-20,1 22,0-23,5	22,0-23,5	23,5-26,0	18,6-20,1 22,0-23,5
<i>Ospitalizazioa</i>	Ospitalen frekuentazioa, kausa oro. /1000 <sup>(5)</sup>	145,13	138,67	138,93	129,06	140,87	139,65	143,77
<i>Hilkortasuna</i>	Hilkortasuna, kausa oro; hilkortasun tasa /100 000 <sup>(3)</sup>	909,55	923,2	933,16	953,33	923,71	866,81	1 026,70
<b>MORBI-MORTALITATEA, KAUSA ESPEZIFIKOAK</b>								
<i>Minbiza, hilkortasuna gazteengan</i>	Minbiza; gizonak, <65 urte; hilkortasun tasa /100 000 <sup>(3)</sup>	114,55	119,43	125,56	120,25	122,77	114,44	147,34
	Minbiza; emakumeak, <65 urte; hilkortasun tasa /100 000 <sup>(3)</sup>	67,64	68,41	67,78	66,23	79,68	69,71	53,87
<i>Minbiza kokapen nagusienetan: birrikak, bularra, prostata</i>	Kolon-ondesteko minbiza; gizonak; intzidentzi tasa /100 000 <sup>(6)</sup>	125,69	131,18	140,38	128,74	142,57	138,01	153,46
	Kolon-ondesteko minbiza; gizonak; hilkortasun tasa /100 000 <sup>(3)</sup>	49,11	51,73	56,76	55,87	57,84	52,38	61,44
	Kolon-ondesteko minbiza; emakumeak; intzidentzi tasa /100 000 <sup>(6)</sup>	68,99	72,42	72,21	68,42	88,11	64,48	82,85
	Kolon-ondesteko minbiza; emakumeak; hilkortasun tasa /100 000 <sup>(3)</sup>	27,33	28,34	25,18	19,66	26,93	24,19	29,26
	Birikako minbiza; gizonak; intzidentzi tasa /100 000 <sup>(6)</sup>	103,53	110,06	113,82	110,72	111,03	118,29	112,84
	Birikako minbiza; gizonak; hilkortasun tasa /100 000 <sup>(3)</sup>	84,61	90,48	94,56	95,94	93,49	90,50	100,70
	Birikako minbiza; emakumeak; intzidentzi tasa /100 000 <sup>(6)</sup>	26,61	28,69	31,44	18,79	16,17	24,06	24,01
	Birikako minbiza; emakumeak; hilkortasun tasa /100 000 <sup>(3)</sup>	21,08	21,46	16,30	12,81	17,98	17,27	16,71
	Bularreko minbiza; emakumeak; intzidentzi tasa /100 000 <sup>(6)</sup>	124,72	124,11	122,88	112,57	114,61	144,12	113,12
	Bularreko minbiza; emakumeak; hilkortasun tasa /100 000 <sup>(3)</sup>	29,58	30,79	31,56	24,58	36,52	34,69	28,02
Prostatiko minbiza; gizonak; intzidentzi tasa /100 000 <sup>(6)</sup>	154,66	143,34	142,03	146,23	139,92	146,19	132,90	

Gaia	Erakuslea	EAE	Bizkaia	Ezkerraldea Enkarterri	Enkarteri	Santurtzi	PORTUGALETE	Meatzaldea
Gaixotasun kardiobaskul.: hipertentsio arteriala, hiperlipidemiak, kardiopatia iskemikoa, garun hodietako gaixotasuna	Hipertentsio arteriala; gizonak; prebalentzia (%) <sup>(7)</sup>	17,38	18,06	17,34	18,5	16,5	18,40	16,1
	Hipertentsio arteriala; emakumeak; prebalentzia (%) <sup>(7)</sup>	17,63	18,56	18,93	19,1	19,0	19,55	17,4
	Hiperlipidemiak; gizonaK; prebalentzia (%) <sup>(7)</sup>	14,04	15,26	14,80	15,0	14,7	16,1	13,1
	Hiperlipidemiak; emakumeak; prebalentzia (%) <sup>(7)</sup>	13,09	15,32	15,20	14,4	15,5	16,8	12,6
	Kardiopatia iskemikoa; gizonak; ospitaletako alden tasa /100 000 <sup>(5)</sup>	384,57	373,44	392,58	289,39	390,97	372,80	515,99
	Kardiopatia iskemikoa; gizonak; hilkortasun tasa /100 000 <sup>(3)</sup>	83,86	90,15	88,68	117,12	91,04	75,77	79,15
	Kardiopatia iskemikoa; emakumeak; ospitaletako alden tasa /100 000 <sup>(5)</sup>	129,45	128,77	141,32	121,60	156,24	124,24	164,73
	Kardiopatia iskemikoa; emakumeak; hilkortasun tasa /100 000 <sup>(3)(7)</sup>	49,34	51,79	40,07	44,24	35,06	39,84	43,27
	Garun hodietako gaix.; gizonak; ospitaletako alden tasa /100 000 <sup>(5)</sup>	299,58	282,89	236,63	228,52	263,46	197,79	266,22
	Garun hodietako gaix.; gizonak; hilkortasun tasa /100 000 <sup>(3)</sup>	57,99	58,81	55,19	56,78	53,21	50,58	63,15
Garun hodietako gaix.; emakumeak; ospitaletako alden tasa /100 000 <sup>(5)</sup>	253,65	230,54	176,15	195,18	214,78	161,05	126,81	
Garun hodietako gaix.; emakumeak; hilkortasun tasa /100 000 <sup>(3)</sup>	72,65	75,95	77,72	87,85	72,80	63,17	94,30	
Arenas bideetako gaixotasunak: BGBK, tuberkulosia	Biriketako gaixot. butxatzaile kronikoa; gizonak; prebalentzia (%) <sup>(7)</sup>	2,04	2,08	2,49	2,10	2,82	2,28	2,55
	Biriketako gaixot. butxatzaile kronikoa; emakumeak; prebalentzia (%) <sup>(7)</sup>	0,87	0,86	0,86	0,69	0,86	0,84	0,96
	Tuberkulosia; batez besteko urteko tasa /100 000 <sup>(8)</sup>	16,39	15,76	14,62	12,19	18,09	13,20	13,99
Nerbio-sistemako gaixotasunak: Alzheimer; demenziak, baskularrak eta besteak	Alzheimer; gizonak; hilkortasun tasa /100 000 <sup>(3)</sup>	17,69	18,13	16,63	16,69	9,48	19,16	23,21
	Alzheimer; emakumeak; hilkortasun tasa /100 000 <sup>(3)</sup>	42,44	40,34	32,74	31,83	34,19	29,51	36,73
	Dementziak; gizonak; hilkortasun tasa /100 000 <sup>(3)</sup>	33,72	35,02	34,18	27,78	36,43	29,69	44,70
	Dementziak; emakumeak; hilkortasun tasa /100 000 <sup>(3)</sup>	64,58	65,54	67,95	51,59	65,62	67,60	88,25
Liseri aparatoko gaixotasunak: gibebeko zirrosia	Gibebeko zirrosia; gizonak; hilkortasun tasa /100 000 <sup>(3)</sup>	18,34	19,14	19,55	31,18	17,00	16,31	17,18
	Gibebeko zirrosia; emakumeak; hilkortasun tasa /100 000 <sup>(3)</sup>	7,35	7,81	7,09	7,25	3,83	9,64	7,51
Gaixotasun endokrinoak: diabetes mellitus	Diabetes mellitus; gizonak; prebalentzia (%) <sup>(7)</sup>	6,84	5,85	6,36	6,04	6,90	6,68	5,53
	Diabetes mellitus; emakumeak; prebalentzia (%) <sup>(7)</sup>	4,73	4,83	5,83	5,75	6,08	6,12	5,47
Kanpo-kausak: femur-lepoko hausturak, trafiko istripuak, suizidioa	Femur-lepo hausturak, >65 urte; ospitaleko alden tasak /100 000 <sup>(5)</sup>	538,94	545,20	540,81	805,43	406,64	465,78	595,96
	Trafiko istripuak; hilkortasun tasa /100 000 <sup>(3)</sup>	4,25	4,16	3,84	6,98	3,34	0,77	5,52
	Suizidio saiakerak; ospitaleko alden tasak /100 000 <sup>(5)</sup>	23,42	15,24	15,12	10,48	11,45	8,55	30,94
	Suizidioa; hilkortasun tasa /100 000 <sup>(3)</sup>	7,61	7,25	6,42	10,32	7,50	4,42	4,57
<b>TALDE AHULAK</b>								
Emakumeak	Borondatezko haurdunaldi etenak; tasa /1000 haurdunaldi <sup>(10)</sup>	9,72	9,90	7,41	5,71	8,69	8,51	6,16
Babesa	Babes sozial afektibo eskasa; gizonak; prebalentzia (%) <sup>(4)</sup>	25,2	26,0	11,8	10,0-16,0	16,0-20,2	10,0-16,0	10,0-16,0
	Babes sozial afektibo eskasa; emakumeak; prebalentzia (%) <sup>(4)</sup>	24,0	23,3	14,4	11,5-18,2 18,2-21,0	18,2-21,0	11,5-18,2	11,5-18,2 18,2-21,0

(1) Eustat - Euskal Estatistika Erakundea - Instituto Vasco de Estadística. (2013)

(2) Lanbide. Enplegu eta Gizarte Politiketako Saila. (2016ko ots.)

(3) Hilkortasun Erregistroa (2009-2013)

(4) Osasun Inkesta 2013 (EAEIO): Osasun Saila. Eusko Jaurlaritzaren Plangintza, Antolamendu eta Ebaluazio Sanitarioko zuzendaria

(5) Ospitaletako Alta Erregistroa (OAE): Osasun Saila. Eusko Jaurlaritzaren Osasun Publikoko Zuzendaritza eta Plangintza, Antolamendu eta Ebaluazio Sanitarioko zuzendaria (2012-2014 hirurtekoa)

(6) Euskadiko Minbizi Erregistroa (RCME): Osasun Saila. Eusko Jaurlaritzaren Osasun Publikoko Zuzendaritza eta Plangintza, Antolamendu eta Ebaluazio Sanitarioko zuzendaria. (2008-2012 bosturtekoa)

(7) Osabideko Kronikoen Erregistroa. Prebalentzia tasa gordina (2011)

(8) Aitoritu Beharreko Gaixotasunen Erregistroa (ABG) (2010-2014)

(9) Jaiotzen Erregistroa (2012)

(10) Haurdunaldiaren Borondatezko Etenduraren erregistroa (HBE) (2012)

Erakunde Sanitario Integratuetako, Bizkaiko eta osasun-eremuetako tasak, EAEko adinari estandarizatuak daude, konparazioak egin ahal izateko.

EAEko balorea baino txarragoa (%95eko konfiantza tartean)

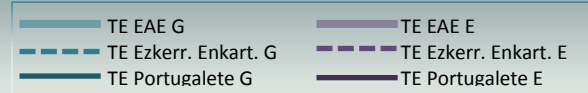
(4) Oinarritzko Osasun eremuren bat EAEko 10 txarren artean dago.

EAEko balorea baino hobea (%95eko konfiantza tartean)

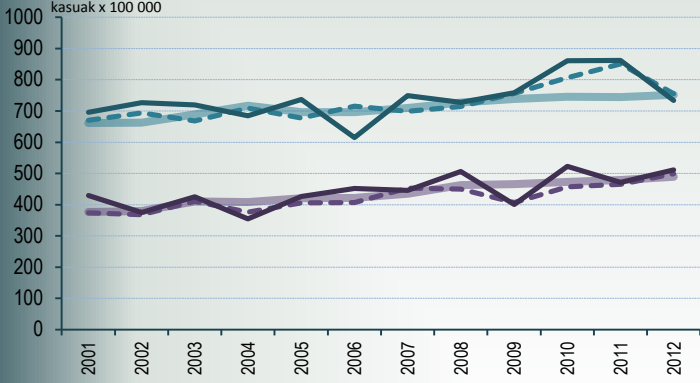
(4) Oinarritzko Osasun eremuren bat EAEko 10 onenen artean dago.

# Erakusleen bilakaera

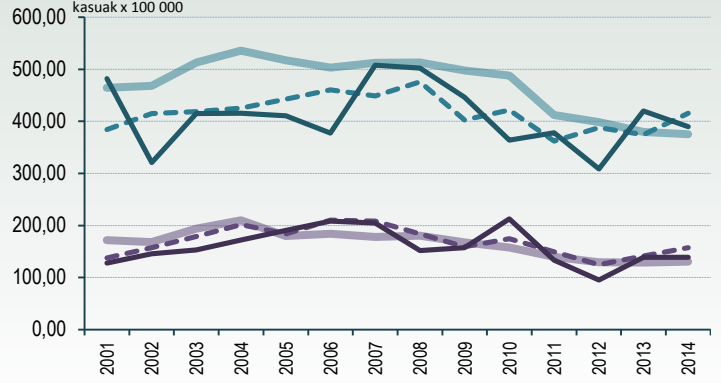
TASA ESTANDARIZATUAK EAEKO POPULAZIOARI DOITUAK



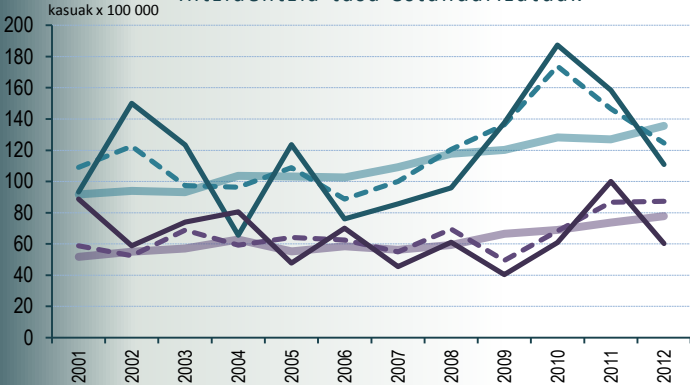
**Minbizia. Kokapen guztiak**  
Intzidentzia tasa estandarizatuak



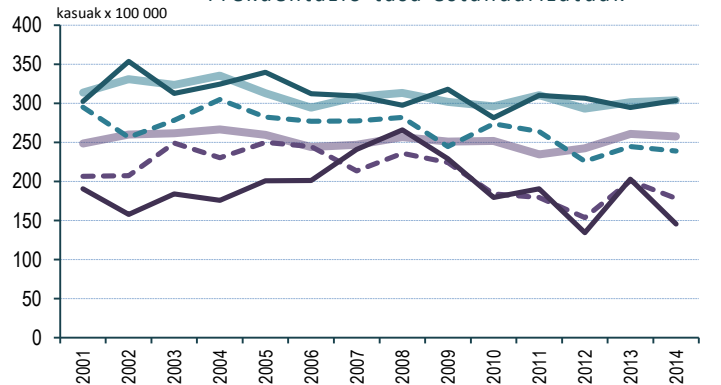
**Kardiopatia iskemikoa**  
Frekuentazio tasa estandarizatuak



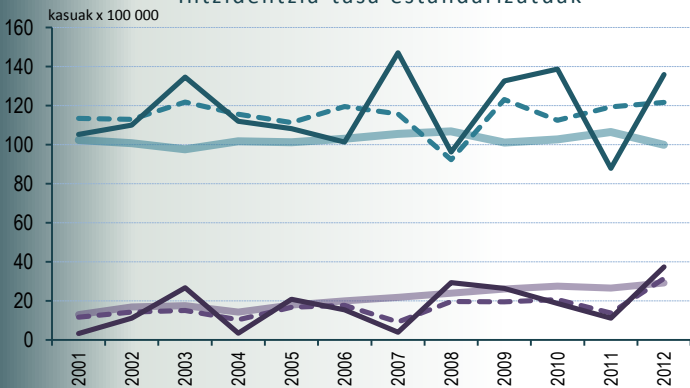
**Kolon-ondesteko minbizia**  
Intzidentzia tasa estandarizatuak



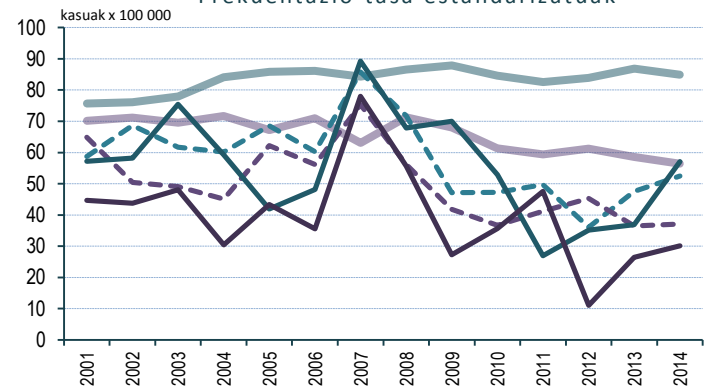
**Garun-hodietako gaixotasuna**  
Frekuentazio tasa estandarizatuak



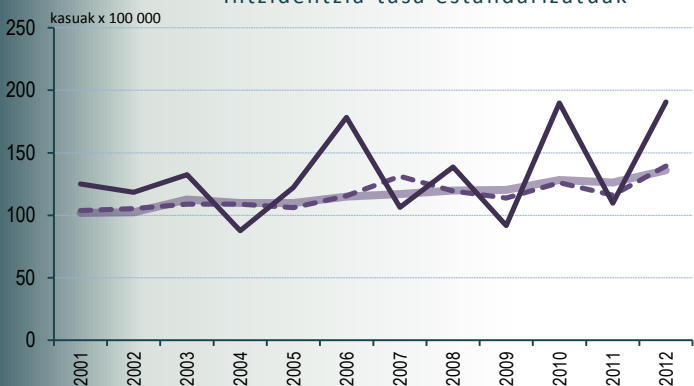
**Birikako minbizia**  
Intzidentzia tasa estandarizatuak



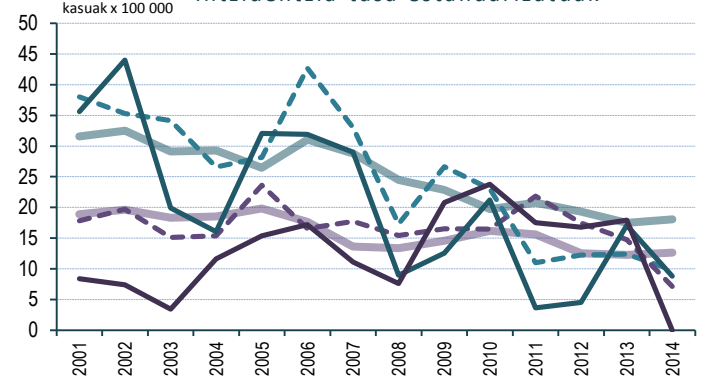
**Diabetes mellitus**  
Frekuentazio tasa estandarizatuak



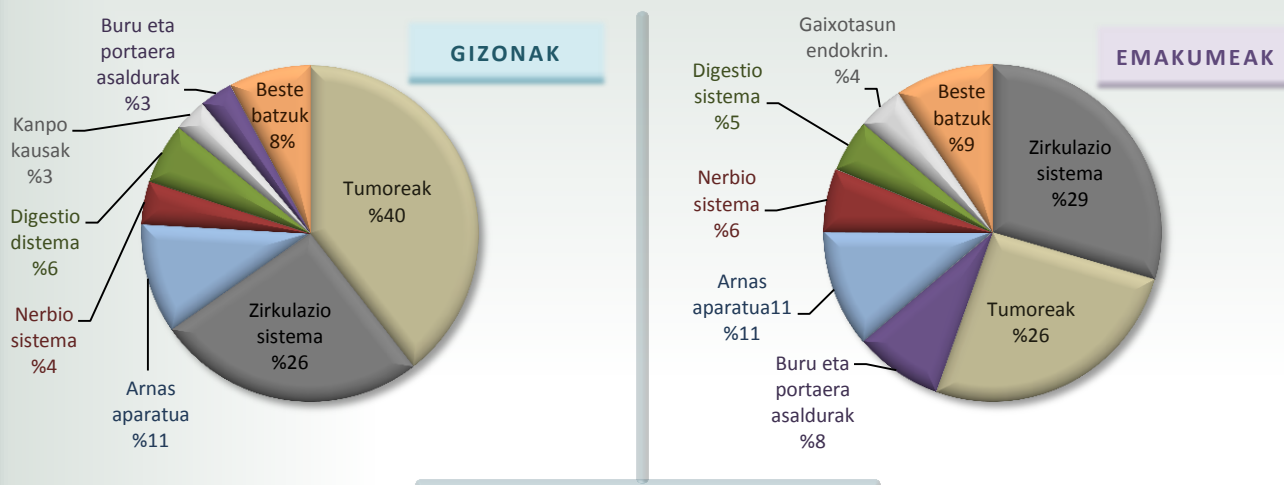
**Emakumeen bularreko minbizia**  
Intzidentzia tasa estandarizatuak



**Tuberkulosia**  
Intzidentzia tasa estandarizatuak



HILKORTASUN PROPORZIONALA  
HILDAKOAK (%) SEXUZ ETA KAUSA-TALDE NAGUSIEZ



KAUSAREN ARABERAKO HILDAKOAK ETA TASAK (19 talde nagusiak)  
PORTUGALETE 2009-2013

	GIZONAK				EMAKUMEAK			
	Heriotzak	Tasa Gordi.	Tasa Estand.	Tasa EAE	Heriotzak	Tasa Gordi.	Tasa Estand.	Tasa EAE
Gaix. infektzioak eta parasitarioak (I)	22	19,31	17,03	14,43	16	12,94	11,73	15,00
Tumoreak (II)	480	421,30	368,39	358,81	286	231,27	205,72	207,04
Odoleko eta org. hemat. gaix.; asa. imm. (III)	1	0,88	0,81	3,08	4	3,23	2,99	4,15
Gaix. endokri., nutrizio eta metabolikoak (IV)	30	26,33	23,16	24,17	48	38,81	35,26	32,94
Buru eta portaera asaldurak (V)	38	33,35	29,69	35,86	93	75,20	69,16	66,04
Nerb.sist., begi eta belarriko gaix. (VI,VII,VIII)	50	43,89	38,46	42,56	67	54,18	48,72	65,46
Zirkulazio-sistemako gaixotasunak (IX)	314	275,60	243,23	254,50	325	262,81	240,34	265,85
Arnas aparatuko gaixotasunak (X)	128	112,35	98,83	94,66	123	99,46	91,68	72,97
Digestio sistemako gaixotasunak (XI)	71	62,32	55,06	46,60	56	45,28	40,02	39,78
Larruazal eta azalpeko ehuneko gaixot. (XII)	2	1,76	1,48	1,59	3	2,43	2,12	2,77
Sist. osteo. eta ehun konjuntiboko gaix. (XIII)	5	4,39	3,99	5,99	17	13,75	12,43	12,09
Genital eta gernu sistemako gaixot. (XIV)	18	15,80	13,89	18,37	19	15,36	13,87	19,87
Haurdunaldia, erditzea eta ondoko aroa (XV)	-	-	-	-	0	-	-	0,02
Gaixotasun perinatalak (XVI)	2	1,76	2,42	1,40	0	-	-	1,35
Sortzetiko malf. defor., eta an. kromos. (XVII)	3	2,63	2,77	2,08	0	-	-	1,67
Gaizki definitutako kausak (XVIII)	12	10,53	9,51	17,58	16	12,94	12,05	28,70
Kanpo kausak (XIX)	39	34,23	32,23	43,45	29	23,45	21,01	20,97
<b>TOTAL</b>	<b>1215</b>	<b>1066,41</b>	<b>940,93</b>	<b>965,12</b>	<b>1102</b>	<b>891,11</b>	<b>807,10</b>	<b>856,67</b>

\* Portugaleteko emakumeengan hilkortasuna txikiagoa da nerbio-sistemako gaixotasunengatik, eta EAEn baino handiagoa arnas sistemako gaixotasunengatik, batez ere 85 urtetik gorako emakumeengan.

## ADIERAZLEAK EREMU TXIKI, OINARRIZKO OSASUN-EREMU ETA UDALERRIEN ARABERA

### 1. ADIERAZLE SOZIOEKONOMIKOAK UDALERRIEN ARABERA 2001

[http://www.osakidetza.euskadi.eus/r85-pkosag06/eu/contenidos/informacion/indica\\_socioeco\\_muni\\_2001/eu\\_priva/index.html](http://www.osakidetza.euskadi.eus/r85-pkosag06/eu/contenidos/informacion/indica_socioeco_muni_2001/eu_priva/index.html)

### 2. OSASUN PROFILA EAEOI-2013, EZKERRALDEA ENKARTERRI GURUTZETA ESI

[http://www.osakidetza.euskadi.eus/contenidos/informacion/encuesta\\_salud\\_publicaciones/eu\\_escav13/adjuntos/ezkerra\\_enkarterra.pdf](http://www.osakidetza.euskadi.eus/contenidos/informacion/encuesta_salud_publicaciones/eu_escav13/adjuntos/ezkerra_enkarterra.pdf)

### 3. 2013KO OSASUNAREN EUSKAL INKESTAREN ATLASA OINARRIZKO OSASUN-EREMUEN ARABERA

[http://www.osakidetza.euskadi.eus/contenidos/informacion/encuesta\\_salud\\_publicaciones/es\\_escav13/adjuntos/AtlasEremuTxiki.pdf](http://www.osakidetza.euskadi.eus/contenidos/informacion/encuesta_salud_publicaciones/es_escav13/adjuntos/AtlasEremuTxiki.pdf)

### 4. EUSKAL AUTONOMIA ERKIDEGOKO MINBIZIAREN HERRIZ HERRIKO ATLASA

[http://www.osakidetza.euskadi.eus/contenidos/informacion/epidemiologica\\_publicaciones/es\\_epidemi/adjuntos/Atlas%20del%20Cancer.pdf](http://www.osakidetza.euskadi.eus/contenidos/informacion/epidemiologica_publicaciones/es_epidemi/adjuntos/Atlas%20del%20Cancer.pdf)

### 5. EREMU TXIKIETAKO HILKORTASUNAREN BILAKAERA (1996-2001 ETA 2002-2007)

[http://www.osakidetza.euskadi.eus/r85-pkosag01/eu/contenidos/informacion/evo\\_morta\\_sec/eu\\_evomorta/index.html](http://www.osakidetza.euskadi.eus/r85-pkosag01/eu/contenidos/informacion/evo_morta_sec/eu_evomorta/index.html)

### 6. HILKORTASUNA, OINARRIZKO OSASUN-EREMUEN ARABERA 1996-2003

[http://www.osakidetza.euskadi.eus/r85-pkosag03/eu/contenidos/informacion/morta9603\\_zbs/eu\\_mortazbs/index.html](http://www.osakidetza.euskadi.eus/r85-pkosag03/eu/contenidos/informacion/morta9603_zbs/eu_mortazbs/index.html)

### 7. BIZI-ITXAROPENAREN DESBERDINTASUNAK, OINARRIZKO OSASUN-EREMUEN ARABERA 2006-2010

[http://www.osakidetza.euskadi.eus/contenidos/informacion/osagin/eu\\_profesio/adjuntos/ot2015\\_1eus.pdf](http://www.osakidetza.euskadi.eus/contenidos/informacion/osagin/eu_profesio/adjuntos/ot2015_1eus.pdf)

### 8. EREMU TXIKIETAKO BIZI-ITXAROPENA JAIOTZEAN. 2001-2005 ALDIAN

[http://www.osakidetza.euskadi.eus/r85-pkosag07/eu/contenidos/informacion/espevida\\_zbs\\_0105/eu\\_espev/index.html](http://www.osakidetza.euskadi.eus/r85-pkosag07/eu/contenidos/informacion/espevida_zbs_0105/eu_espev/index.html)